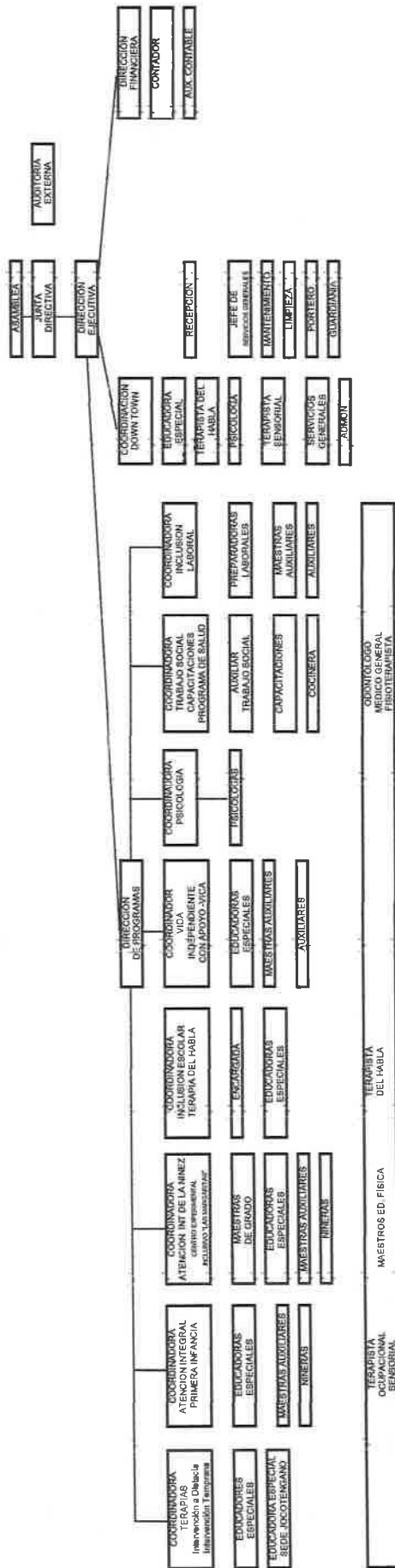


E. ORGANIGRAMA



F. OBJETIVO GENERAL

Brindar atención integral a las personas con Síndrome de Down atendiendo su salud, nutrición, rehabilitación y formación.

G. OBJETIVOS ESPECIFICOS

1. Brindar terapias grupales a los niños, jóvenes y adultos con Síndrome de Down dentro de los distintos programas que la Fundación ofrece, proveyendo terapias individuales de Lenguaje, Integración Sensorial, fisioterapia y psicológica a personas con Síndrome de Down, así como la atención médica y odontológica a las personas que asisten a recibir los programas en la Fundación.
2. Proporcionar alimentación diaria a las personas seleccionadas dentro los programas en la Fundación, que son de escasos recursos.
3. Lograr el desarrollo psicosocial de las personas con Síndrome de Down, promocionando la salud en el ámbito nacional sobre aspectos que se relacionan con el Síndrome de Down y la discapacidad intelectual, para que puedan atender a la población tanto de la capital como del interior de la república y mejoren la calidad de vida de estas personas.



H. METAS FISICAS

- 1. Atención Integral a personas con Síndrome de Down** - Desarrollar las *habilidades adaptativas funcionales, sociales y de autonomía e independencia* en las personas con Síndrome de Down desde la primera infancia hasta la adultez, en terapias grupales, de la ciudad capital así como del interior de la república a través del programa de Intervención a distancia que le permitan incluirse exitosamente en diversos ambientes brindando también a los padres de familia las herramientas para potenciar el desarrollo integral, orientándolos sobre los aspectos médicos específicos y bienestar de sus hijos con Síndrome de Down, de manera grupal en tres grandes grupos que dependen de la edad del paciente.

Así mismo, brindamos atención individual a las personas con Síndrome de Down para lograr su desarrollo integral según sus características individuales, especialmente rehabilitando el área de lenguaje, integración sensorial y psicológica afectada por el Síndrome.

También brindamos atención médica, odontológica y fisioterapia a los pacientes inscritos en los programas de la Fundación.

Los usuarios de más bajos recursos seleccionados dentro del Proyecto de Alimentación, reciben dos tiempos de comida (Desayuno y Almuerzo) para lograr una nutrición adecuada que los ayude en su desarrollo integral.

La alimentación juega un papel primordial para tener una salud óptima el cual beneficia el desarrollo de las personas en general. Conociendo la realidad socio económica de los pacientes de la Fundación y con el objetivo de lograr un desarrollo integral en los mismos, el proyecto de alimentación tiene como fin brindar una alimentación variada y completa que contenga los nutrientes para el funcionamiento del organismo. Esto también contribuye al bienestar socio económico de la familia.

- 2. Atención psicosocial grupal** - Fortalecer la salud emocional apoyando a los pacientes y sus familias, así como orientando a los profesionales. Sensibilizar, Informar y dar a conocer sobre los diversos aspectos relacionados con el Síndrome de Down a la comunidad, practicando las habilidades sociales a través de convivencias.

Se trabajan terapias de grupos con los pacientes y terapias grupales con papas, siendo el objetivo principal lograr que el paciente y padre de familia exteriorice aquellos sentimientos que no lo dejan desarrollarse emocionalmente. También se



trabaja con los padres de familia que aún están en proceso de duelo y les cuesta aceptar la condición de su hijo o hija.

Se realizan convivencias con grupos de colegios, empresas para practicar las habilidades sociales que se deben desarrollar en los pacientes con Síndrome de Down, campañas de sensibilización y concientización sobre las personas con discapacidad.

- 3. Promoción de la salud** – brindar espacios de formación en los diversos aspectos relacionados con el Síndrome de Down a la comunidad, para contribuir al proceso de cambio en la conceptualización y de actitudes hacia la población con discapacidad y dar las herramientas de atención hacia las personas con este síndrome.

El programa cubre temas como (sin ser limitativo a otros que puedan impartirse):

- ✓ Síndrome de Down
- ✓ Características congénitas en el SD y su atención
- ✓ Guía de salud para las personas con SD
- ✓ Neurodesarrollo
- ✓ Discriminación auditiva y visual en personas con SD
- ✓ Modificadores de Conducta
- ✓ Discapacidad intelectual
- ✓ Afectividad y Sexualidad
- ✓ Inclusión Laboral
- ✓ Autoestima
- ✓ Función del profesional con las Personas con Síndrome de Down
- ✓ Hiperactividad
- ✓ Familia y desarrollo integral.



I. DESCRIPCIÓN DE SERVICIOS DE SALUD ESPECIALIZADOS

A continuación, la descripción de los servicios a proporcionar a la población referida por la red de los servicios de salud y autoridades del Ministerio de Salud, a quienes se les da prioridad, así como también para los no referidos con Síndrome de Down:

1. Atención Grupal Primera Infancia 0 a 7 – Consiste en desarrollar las habilidades adaptativas funcionales, sociales y de autonomía e independencia de los infantes con Síndrome de Down comprendidos desde los 15 días de nacidos hasta los 7 años de la ciudad capital, así como del interior de la república a través del programa de Intervención a distancia que les permitan incluirse exitosamente en diversos ambientes.

Los niños de 0 a 3 años aproximadamente (Intervención Temprana) son atendidos 1 vez por semana en grupo. Cada grupo está conformado por 16 bebés que son atendidos por 4 profesionales.

- Los padres o encargados acompañan a los niños durante el tiempo de terapia, ya que la idea principal es que ellos aprendan cómo realizar los ejercicios y poder brindar la intervención en casa los días que no asisten a la Fundación, también se les brinda un plan de intervención de forma escrita con los ejercicios a trabajar.
- Todos los bebés menores de un año de nuevo ingreso reciben sesiones de Masaje Infantil por Instructoras Certificadas, esto para contribuir en el proceso de vinculación y apego de los padres con él bebe, al concluir son integrados en un grupo de atención para recibir la Estimulación Temprana necesaria.

Para los niños de 3 a 7 años el programa funciona de lunes a viernes en horario de 8:00 a 2:00 p.m. La mayoría de los niños asisten al mismo utilizando el bus proporcionado por la Fundación.

- Cada grupo está conformado por 15 niños según su edad cronológica para apoyar los intereses de la edad.

En ambos programas se desarrollan en terapia grupal las áreas de:

1. Habilidades adaptativas
2. Motricidad Fina
3. Motricidad Gruesa
4. Neurodesarrollo / Cognición